

ITP

INSTITUTO TECNICO DE
PREVENCIÓN
SEGURIDAD E HIGIENE INDUSTRIAL
www.itpsi.es



FORMACIÓN PRÁCTICA
**METODOLOGIA
DIDACTICA EN
PREVENCIÓN DE
RIESGOS LABORALES**
LIDERAZGO Y COACHING
DEL TÉCNICO DE PREVENCIÓN
EN LA ACCIÓN PREVENTIVA DE
LA EMPRESA

Contenido conforme al R.D. 1646/97 de 31 de octubre
EDIFICIO ECOLOGICO

AUREN INGENIERIA DE PREVENCIÓN (MÁLAGA)

15,16 y 17 de febrero 2012

FEBRERO 2012

www.labhimalaya.com



JUNTA DE ANDALUCÍA
CONSEJERÍA DE EMPLEO

FORMACION EN PREVENCIÓN DE RIESGOS LABORALES

LIDERAZGO Y COACHING
DEL TÉCNICO DE PREVENCIÓN EN LA ACCIÓN PREVENTIVA
DE LA EMPRESA

PRESENTACION. ACTIVIDADES DE FORMACION ESPECÍFICA PARA PROFESIONALES DE LA PREVENCIÓN DE RIESGOS LABORALES 2012

Ante las dificultades que atraviesa el mundo del trabajo, se hace necesaria una nueva interpretación del Técnico de Seguridad y Salud Laboral. Esta nueva interpretación pasa por potenciar la capacidad motivadora del mismo mientras reafirmamos sus competencias técnicas básicas.

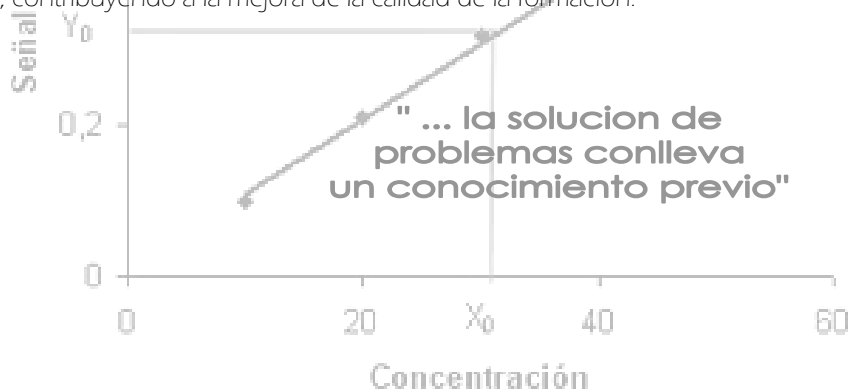
Bien sabido es que la Prevención en la empresa suele estar condicionada, lamentablemente, a las circunstancias sociales y de los mercados cuando no ha sido un objetivo claro de la organización. Esto hace que la eficacia preventcionista oscile según los avatares del momento.

En las circunstancias en las que nos hallamos, puede ocurrir que la necesidad de ocupar un puesto de trabajo olvide la calidad del mismo. Es en ese momento en el que el Técnico de Prevención debe estar más capacitado para ejercer sus competencias tanto técnicas, con una mayor profundidad, como humanas, con una decidida intención de activar las acciones preventivas de la organización.

Motivar activamente supone liderar la prevención en la empresa, conseguir que la prevención sea una parte importante del proceso de trabajo y su atención esté integrada plenamente dentro de la empresa. Pero liderar es también enseñar. Especialmente enseñar desde la práctica, junto al trabajador concreto y el empresario concreto en una operación concreta. Es enseñar a descubrir a plantearse los problemas de la prevención desde la realidad y a saber resolver los conflictos creativa y operativamente.

Por ello, entendemos que liderazgo y coaching son dos aspectos de la misma competencia: activar, potenciar la prevención en la empresa desde la observación de la realidad, junto a ella y sus actores, descubriendo los problemas y hallando soluciones concretas.

El Formador Ocupacional desarrolla de manera sistemática y planifica acciones de formación con visitas a la adquisición de competencias profesionales de los destinatarios, en el marco de una política de formación. Programa su actuación de manera flexible coordinándola con el resto de acciones formativas y con los demás profesionales de la formación. Implementa las acciones formativas, acompaña y proporciona orientaciones para el aprendizaje y calificación de los trabajadores. Evalúa los procesos y resultados del aprendizaje para mejorarlos y verifica el logro de los objetivos establecidos. Analiza el propio desempeño y los programas desarrollados. Incorporando los cambios en los procesos de formación según las exigencias del entorno, contribuyendo a la mejora de la calidad de la formación.



PROGRAMACION.

CONTENIDO:

PROYECTO 2011

Conocimientos:

- Identificar el papel del Técnico de Prevención como líder del grupo en los temas que hacen referencia a la Seguridad y Prevención.
- Identificar, reconocer y entender las principales características de un líder en el grupo. La determinación del grupo. La capacidad animadora. La comunicación. Los aspectos emocionales de la comunicación grupal. El descubrimiento de los elementos positivos y negativos. La actuación significativa frente a los mismos.
- Reconocer el papel de "coach" del Técnico de Prevención tanto con los trabajadores como en mandos y empresarios.
- Identificar, reconocer y entender las características fundamentales de la acción de coaching. Enseñar a aprender. El trato directo con el enseñado. La formación de la investigación y la descubierta.

Procedimientos:

- La práctica concreta del liderazgo. Realización práctica sobre un grupo.
- Observación de la realización sobre un grupo, análisis y conclusiones.
- La práctica del coaching. Mecanismos prácticos de comunicación, de acompañamiento, análisis de los mecanismos más efectivos.
- Observación de la práctica de coaching sobre un grupo. Consideraciones específicas.

Actitudes:

- Los alumnos (Técnicos de Prevención) valorarán el cambio sustancial de las competencias del prevencionista hacia el liderazgo y el coaching en la empresa.
- Estarán dispuestos a aplicar las nuevas competencias en el desarrollo de sus tareas.

PROGRAMA PRESENCIAL

El programa se desarrollará en tres sesiones de 5 horas cada una. En total serán 15 horas lectivas. De ellas, 10 se considerarán exposiciones de los profesores y 5 se realizarán prácticas concretas en grupo. El grupo será filmado para que los participantes puedan ver su actuación así como para favorecer el comentario general. Tanto en las sesiones expositivas como en las prácticas, la importancia de la participación es decisiva.

Sesión 1.-

- Características básicas del liderazgo. El líder como animador del grupo. Técnicas de animación.
- La comunicación en el liderazgo. La comunicación al individuo y al grupo. La comunicación emocional. En búsqueda de respuestas observables y evaluables.
- La intervención del líder en grupos específicos. Las dificultades de animar grupos conflictivos o desmotivados.
- Realización práctica de un ejercicio de liderazgo. Filmación. Observación, análisis y conclusiones.

Sesión 2.-

- Características básicas del coaching. Condiciones que debe cumplir un coach. El coach como enseñante. El acompañamiento, el entreno y la descubierta.
- El desarrollo de la capacidad preventiva de trabajadores, mandos y empresarios. La relación de confianza. La comunicación entre entrenador y entrenado.
- Realización práctica de un ejercicio de coaching. Filmación. Observación, análisis y conclusiones.

Sesión 3.-

- El liderazgo en la Prevención de Riesgos Laborales. El papel del Técnico de Prevención como líder. Posibilidades e inconvenientes.
- La relación Técnico/Empresario y el "marketing" de la prevención en la empresa.
- El coaching como nueva competencia del Técnico de Prevención.
- Grupos de análisis y discusión. Posibilidad de aplicar las técnicas tratadas a la realidad de la empresa en el tema preventivo. Las dificultades reales, legales, económicas, laborales, etc.
- Conclusiones y posibilidades prácticas.



DOCUMENTO DE INSCRIPCIÓN

LIDERAZGO Y COACHING
DEL TÉCNICO DE PREVENCIÓN EN LA ACCIÓN PREVENTIVA DE LA EMPRESA

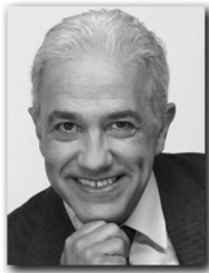
DATOS PERSONALES

APELLIDOS												
NOMBRE		DNI										
DIRECCION												
e-mail:		TELEFONO										
LICENCIATURA/DIPLOMATURA												
OCUPACION PROFESIONAL												
MATRICULA	<p>Se requiere inscripción previa para la conformación de la dotación didáctica de los asistentes. (30 PLAZAS DISPONIBLES)</p> <table border="1" style="width: 100%;"> <tr> <td style="width: 60%;"></td> <td style="text-align: right;">Inscripción</td> <td style="width: 5%;"></td> </tr> <tr> <td></td> <td style="text-align: right;">350 €</td> <td></td> </tr> <tr> <td></td> <td style="text-align: right;"><i>30% descuento para socios de ITP</i></td> <td></td> </tr> </table> <p>Incluye:</p> <ul style="list-style-type: none"> • Programación Didáctica • Material Didáctico (Documentación + DVD) • Certificado Aptitud 				Inscripción			350 €			<i>30% descuento para socios de ITP</i>	
	Inscripción											
	350 €											
	<i>30% descuento para socios de ITP</i>											

RELLENE CORRECTAMENTE TODOS LOS DATOS Y REMITANOS UNA COPIA FIRMADA. Fax: 952 61 50 20

m.ballesteros@itpshi.es
www.itpshi.es

Profesorado:



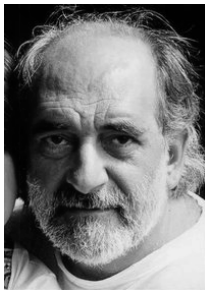
Miquel Bonet i Anglarill

Licenciado en Derecho.

Master en Dirección de Empresas y Marketing.

Especialista en formación en la empresa

Prof. Y Director del Programa de Competencias de la Universitat de Barcelona.iL3

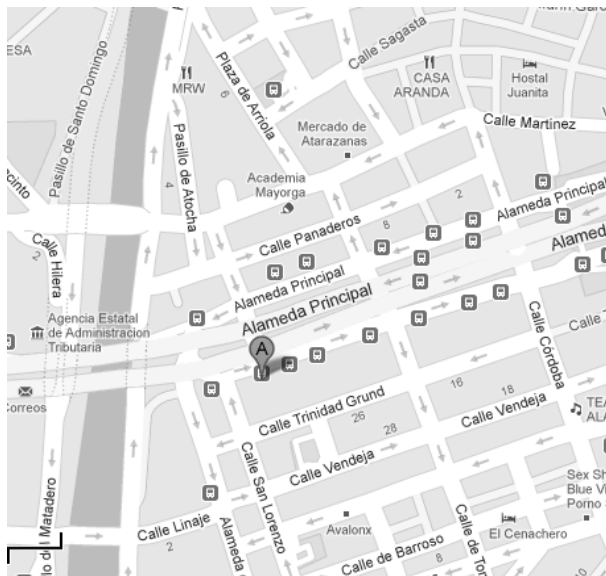


Jaime Llacuna Morera

Dr. Filosofía y Letras (Lingüista)

Master Universitario en Neurociencias

Profesor de la Universitat de Barcelona



LOCALIZACION:

ALAMEDA PRINCIPAL Nº 49 MALAGA 29001



JUNTA DE ANDALUCIA
CONSEJERIA DE EMPLEO

COLABORACION: INSTITUTO TECNICO DE
PREVENCION.
SEGURIDAD E HIGIENE INDUSTRIAL Y
MEDIOAMBIENTAL.
TEL: 615 58 56 32
info@itpshi.es
www.itpshi.es

